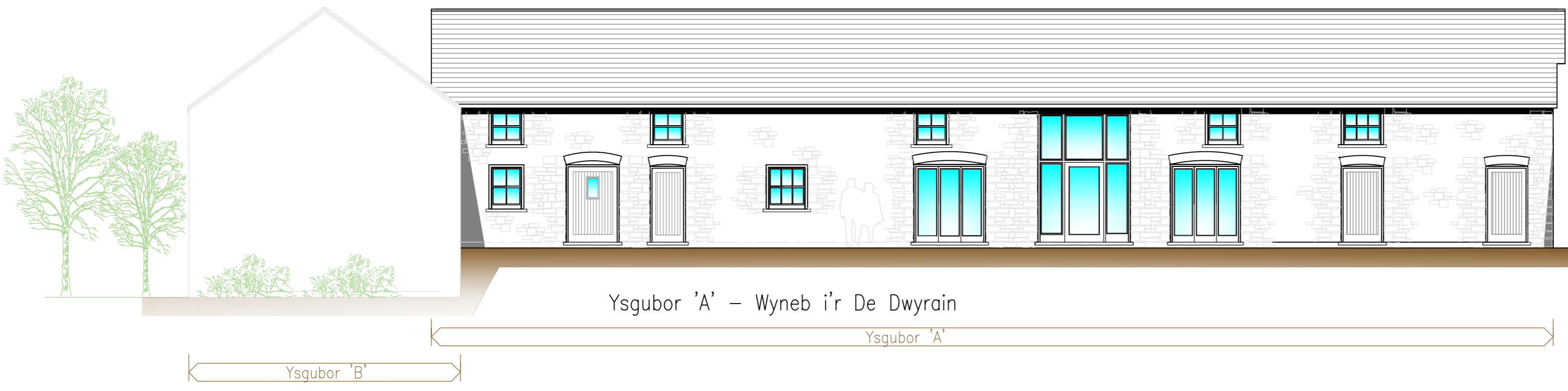


**CYFADDASIAD LLAWR ISAF**

Gweler Lluniadau PA/01 i PA/05 - Ysgubor 'A'  
Gweler Lluniadau PA/05 i PA/09 - Ysgubor 'B'

**CYFADDASIAD LLAWR CYNTAF**

Gweler Lluniadau PA/01 i PA/05 - Ysgubor 'A'  
Gweler Lluniadau PA/05 i PA/09 - Ysgubor 'B'



Ysgubor 'A' – Wyneb i'r De Dwyrain

Ysgubor 'B'

Ysgubor 'A'



Ysgubor 'A' – Wyneb i'r Gogledd Gorllewin

Ysgubor 'A'



Ysgubor 'A' – Wyneb i'r Gogledd Dwyrain

Ysgubor 'B'

Ysgubor 'A'

Ysgubor 'A' – Wyneb i'r De Gorllewin

Ysgubor 'A'

Ysgubor 'B'

**DIOGELU DRAENIAU**

Mae holl draeniau o fewn 1.0m o'r adeilad i'w gael ei orchuddio mewn Concrit

Bydd draeniau trwy waliau i gael eu diogelu dduw ochr gyda tafenni (non-degradable) hefyd gyda chefnogaeth capan uchod prestressed i'r waliau

**GWASTRAFF DWR A CYSYLLTIADAU**

Mae'r holl gysylltiadau gwastraff i feintiau a ddangosir isod

- a) Toiled 100mm diamedr hyd at 6.0m
- b) Basnau 32mm diamedr hyd at up1.7m / 40 diamedr hyd at 3.0m
- c) Bidets 32mm diamedr hyd at 1.7m / 40 diamedr hyd at 3.0m
- d) Sinciau 40mm diamedr hyd at 3.0m / 50 diamedr hyd at 40m
- e) Cawod 40mm diamedr hyd at 3.0m / 50 diamedr hyd at 40m

NB: Mae pob trapiau i fod o leiaf 75mm o ddylfnder selo

**GORFFENIADAU ALLANOL**

Ar gyfer manydeb o orffeniadau allanol, gweler y lluniadau drychiadau



**RHEOLIADAU ADEILADU**

Ar gyfer cyflwyno lluniadau am rheolaeth adeiladu, rhaid cyfeirio at gyfres lluniadau BR/01 ayyb am wybodaeth fanwl (Dim yn berthnasol am lluniadau hawl cynllunio)

DS. Ni ddylai'r lluniadau gael ei raddfa, Oes gennyh unrhyw amheuaeth Gofynnwch!

Peidiwch a graddfa y lluniad hwn, gweithiwch i fesuriadau a dangoswyd yn urig.

Mae'r holl ddimensiynau mewn milimedrau, oni nodir yn wahanol. Unrhyw wallau neu allyriadau cysylltwch gyda IAGO Cymru am arwainiad.

Yn ystod atgyrhurchu mae lluniadau yn ehangu neu yn crebachu.